

بسمه تعالی

گزارش عملکرد سه ساله شبکه بهداشت و درمان شهرستان هریس

از سال ۱۴۰۰ تا ۱۴۰۲

فروردین ۱۴۰۳

عملکردهای عمرانی و گسترش در سال ۱۴۰۱ و ۱۴۰۲

۱- تخریب و شروع احداث ۸ خانه بهداشت شیخ رجب / ابرازین / اولیلو / کرمجوان / نوجه ده / پارام / مینق و امند

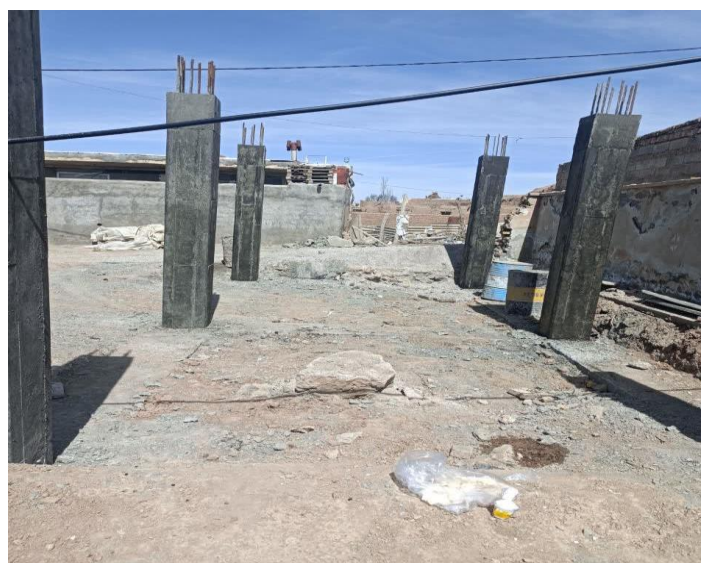
خانه بهداشت در حال احداث شیخ رجب



خانه بهداشت در حال احداث کرمجوان



خانه بهداشت در حال احداث امند



خانه بهداشت در حال احداث ویلو



خانه بهداشت در حال احداث پارام



خانه بهداشت در حال احداث برازین



۲-حصارکشی خانه های بهداشت گیلدیر /افشرد و ینگجه



۳-محوطه سازی مرکز کلوانق و آربطان



۴-بیتوته کردن مرکز کلوانق از ۱۵ آذر ماه سال ۱۴۰۲ جهت رفاه حال مردم



۵-الحاق خانه بهداشت قراجه و روستای عبدالجبار از مرکز خرمالو به خواجه جهت دسترسی راحتتر این جمعیت به مرکز بهداشتی

قبرست خدمت گیرندگان

کد ملی نام نام خانوادگی سن از تا وضعیت جنسیت بیماری تعداد فرزند از تا جستجو بیشتر

وضعیت تاهل کد خانوار نسبت در خانوار خانوار سطح سواد شماره ملی ثبت کننده

تاریخ تولد از تا بارداری از بارداری تا ماهیت جمعیت مقطع

بیمه شماره بیمه تاریخ بیمه از تا صاحب تلفن فاقد تلفن همراه

نوع اقامت واحد بازگشت

مرکز شهری روستایی خواجه
مرکز شهری روستایی خواجه
پایگاه COVID-19 خواجه
پایگاه سلامت شمیمه خواجه
خانه بهداشت گمخند
خانه بهداشت بشیر
خانه بهداشت نهند
خانه بهداشت هرکید
خانه بهداشت افسد
خانه بهداشت شهرک پایین
خانه بهداشت تازه کد نهند

ابتدا فیلتر مورد نظر خود را انتخاب و سپس بر روی جستجو کلیک کنید

۶-خریداری و راه اندازی ویدیوپروژکتور در سالن سمینار شبکه



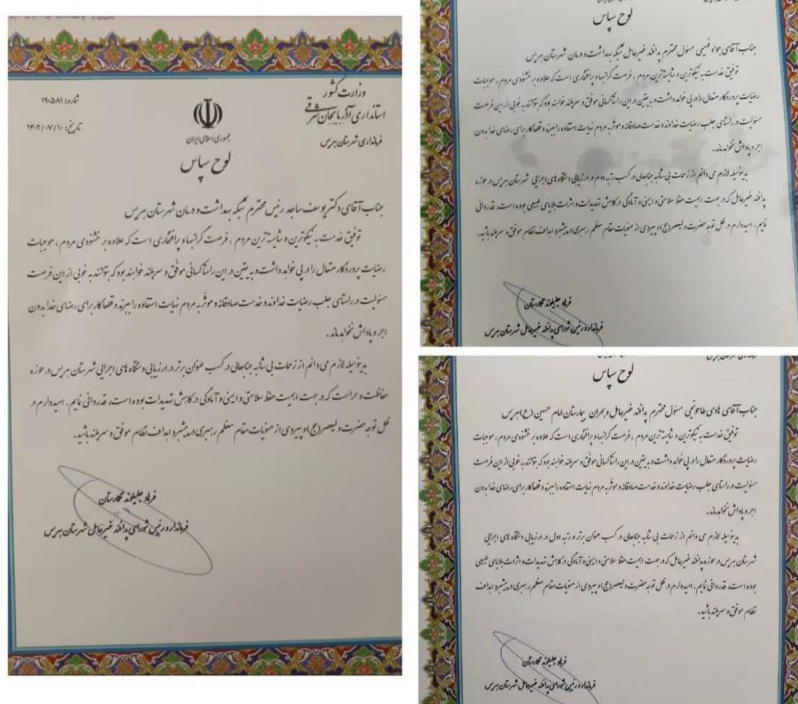
۷- خریداری و راه اندازی دستگاه فول اتوماتیک الیزا در آزمایشگاه مرکز شهرستان و انجام آزمایشات ایدز و هپاتیت و تمام آزمایشات و جلوگیری از ارسال نمونه به آزمایشگاه استان



۸- حل مشکل کمبود بهورز شهرستان با جذب و بهورزگیری ۲۶ نفر نیرو جهت آموزش



۹- کسب رتبه دوم شهرستاتی در ارزیابی دستگاه های اجرایی شهرستان در حوزه پدافند غیر عامل



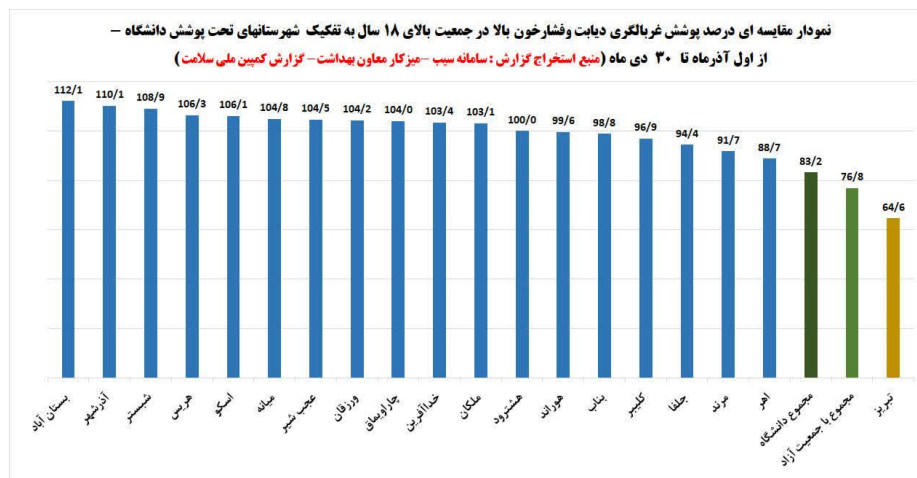
۱۰- کسب رتبه سوم در فرایندهای آزمایشگاهی توسط آزمایشگاه مرکز شهرستان



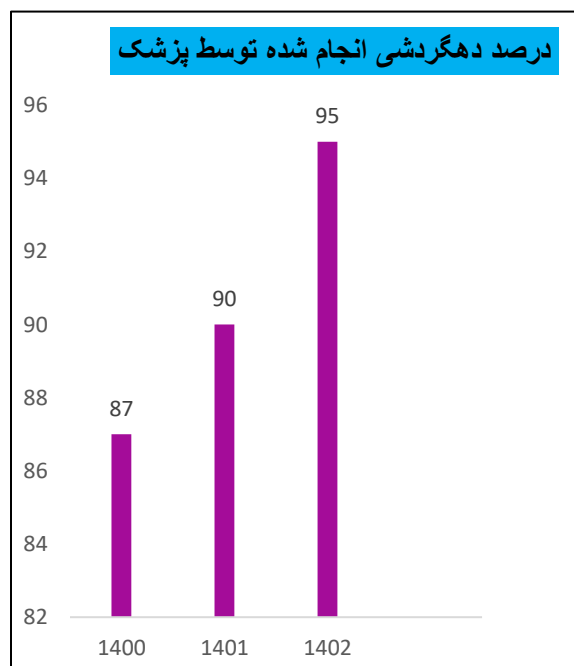
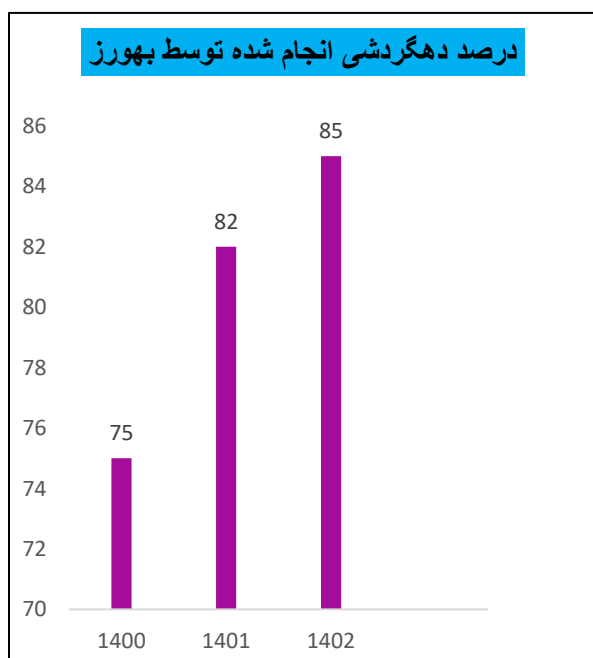
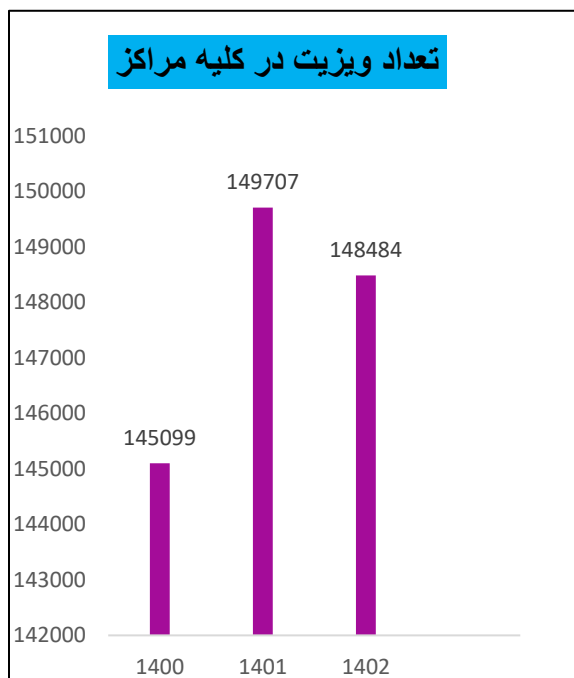
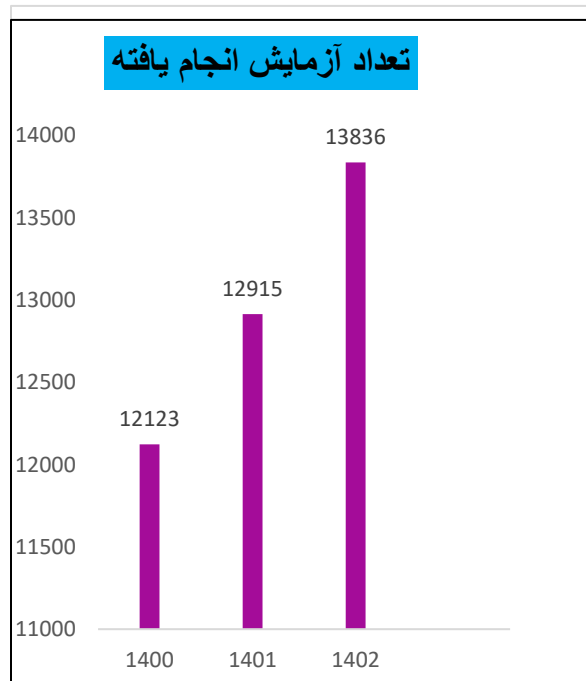
۱۱- گازکشی خانه بهداشت تازه کند نهند

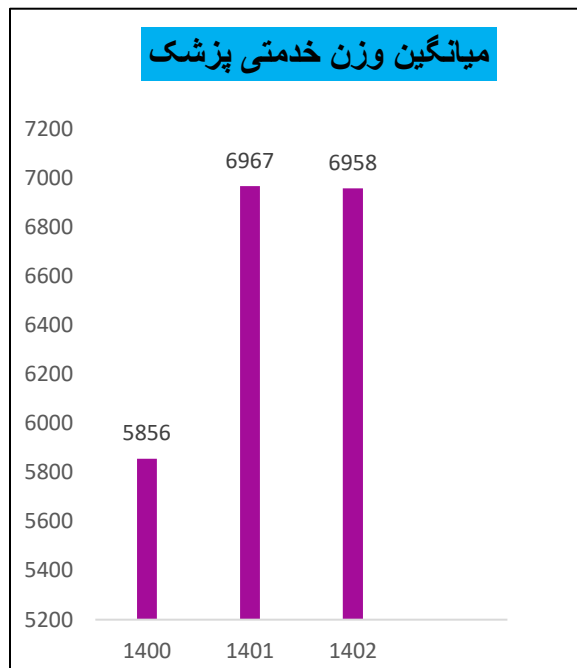
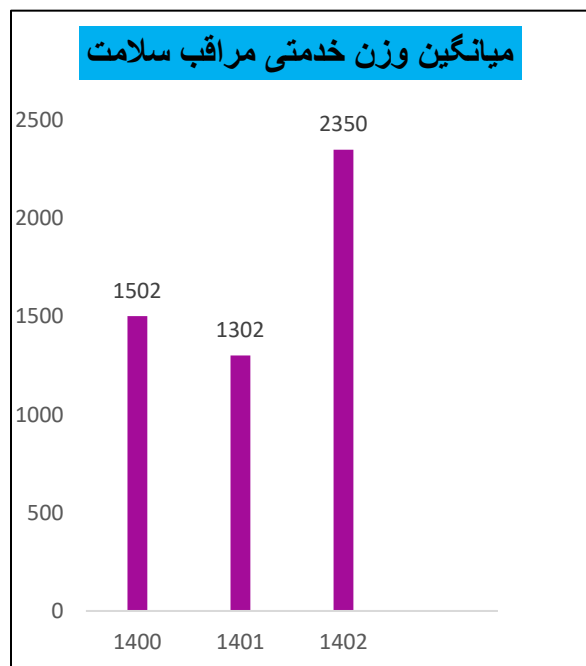


۱۲- عملکرد موفق در طرح غربالگری فشار خون بالا و دیابت در سطح استان

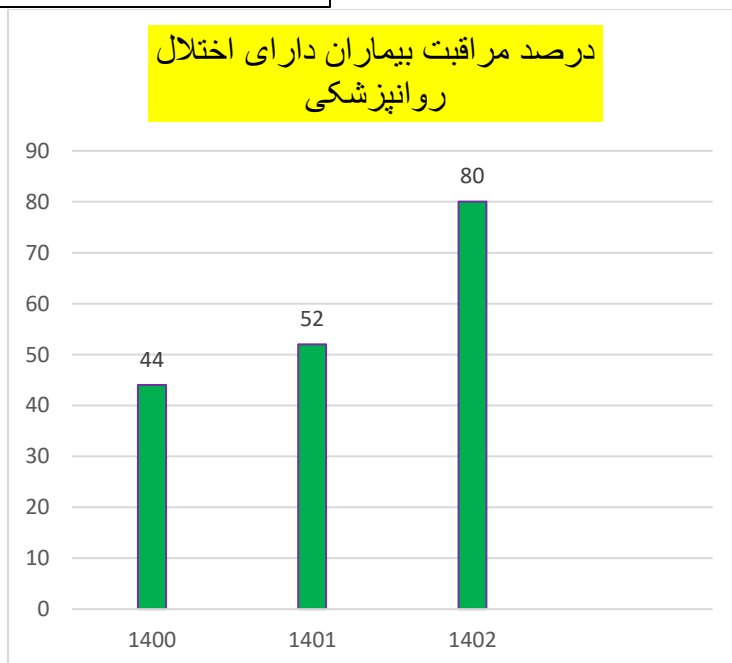
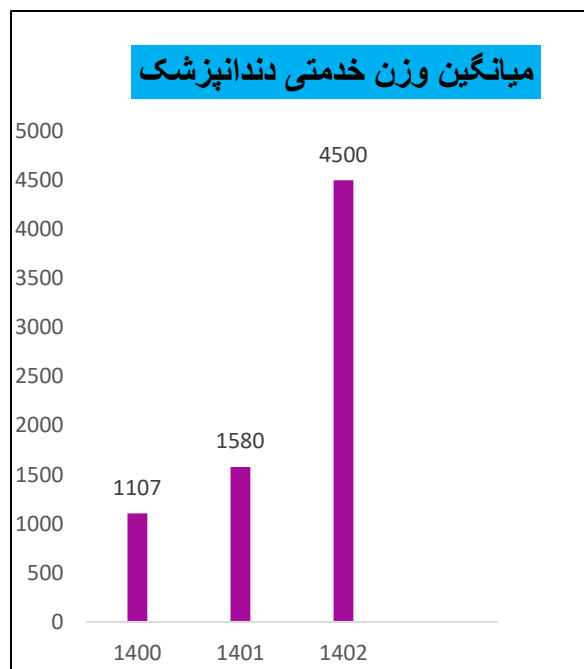


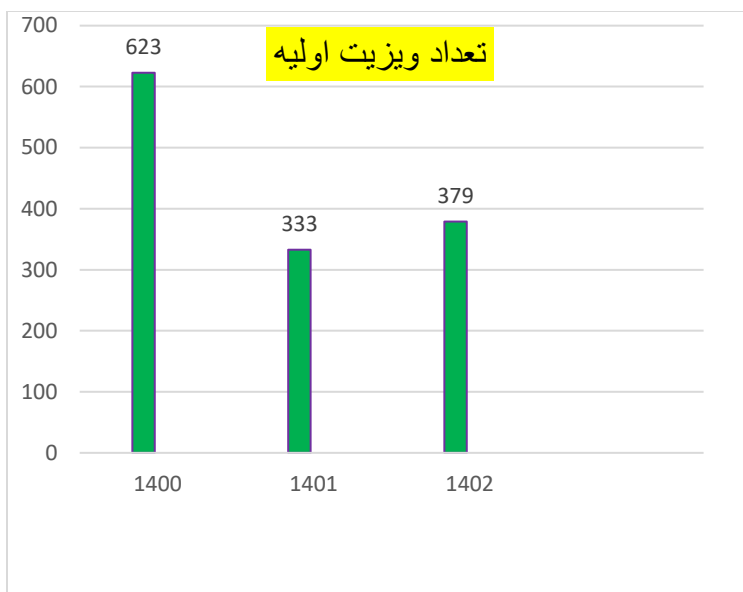
آمار





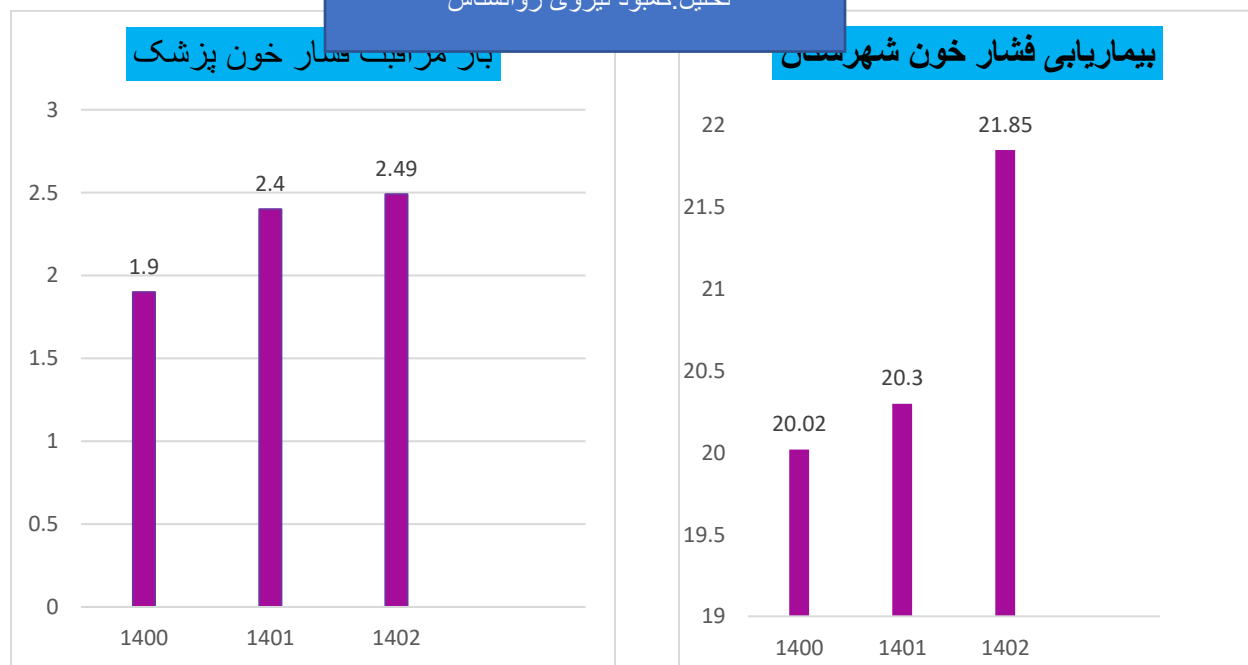
بهداشت روان



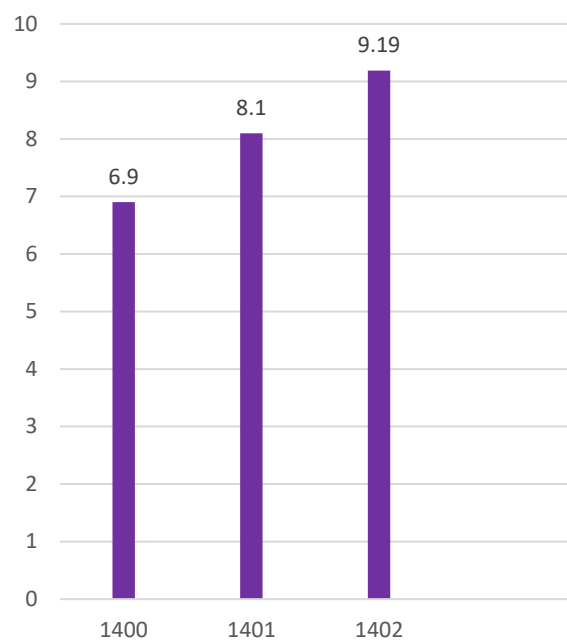


بیماری های غیر واگیر

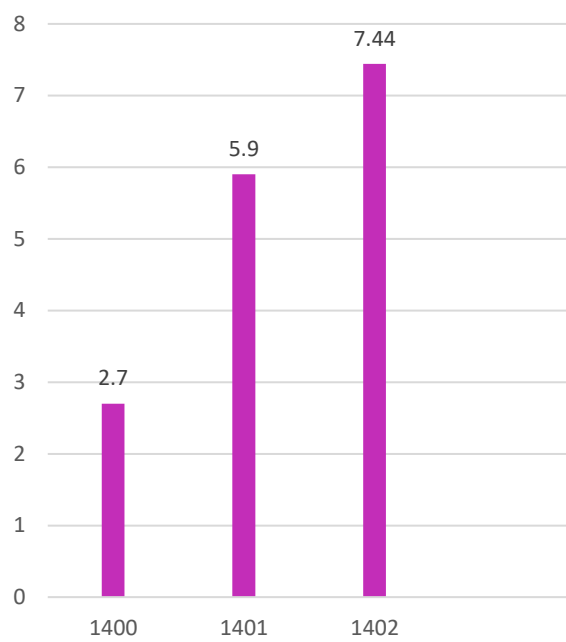
تحلیل: کمبود نیروی روانشناس



بار مراقبت فشار خون بهورز



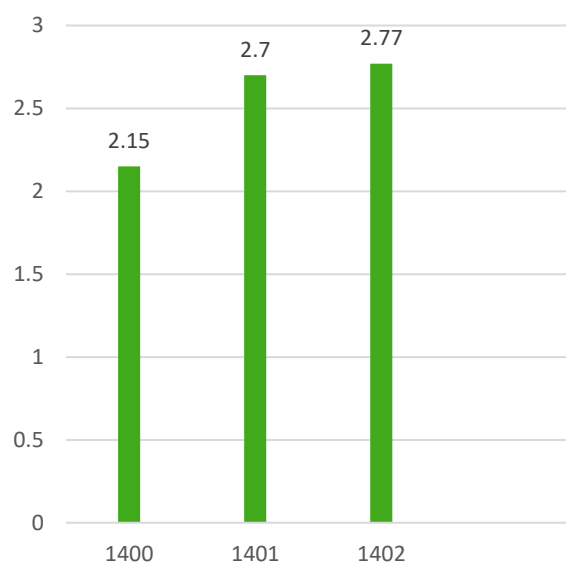
بار مراقبت فشار خون مراقب سلامت



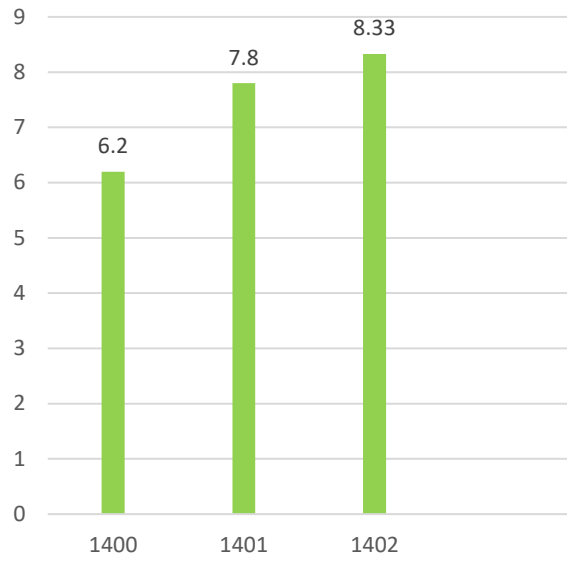
بیماریابی دیابت شهرستان



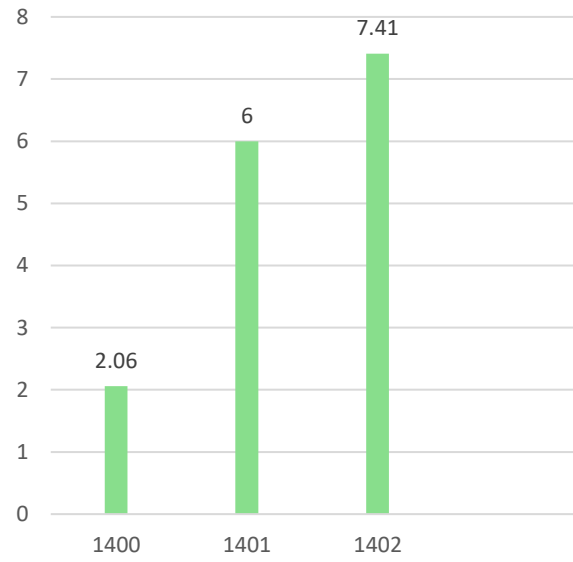
بار مراقبت دیابت پزشکی



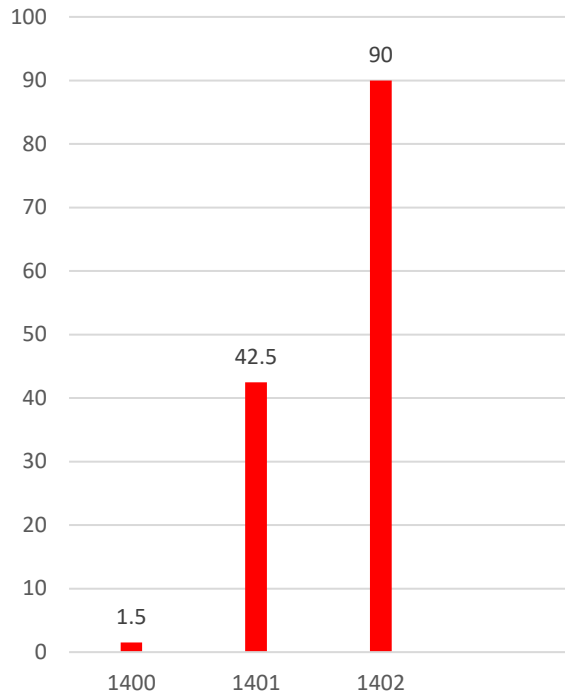
بار مراقبت ديابت بهورز



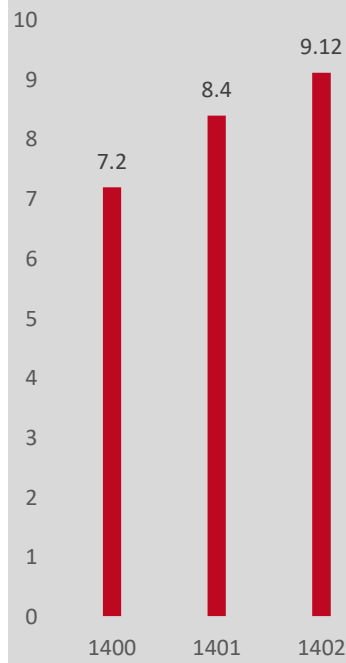
بار مراقبت ديابت مراقب سلامت



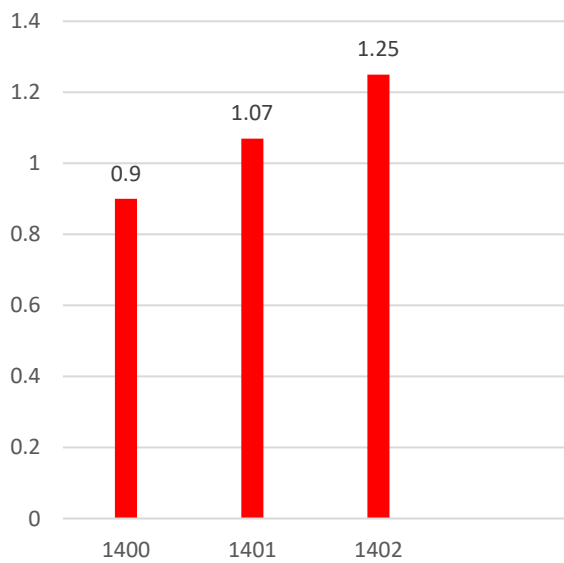
درصد خطر سنجی



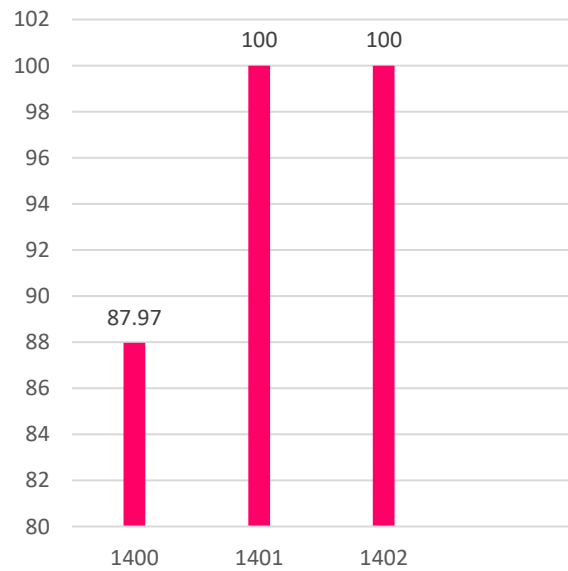
بیماری‌های هایپرلیپیدمی شهرستان



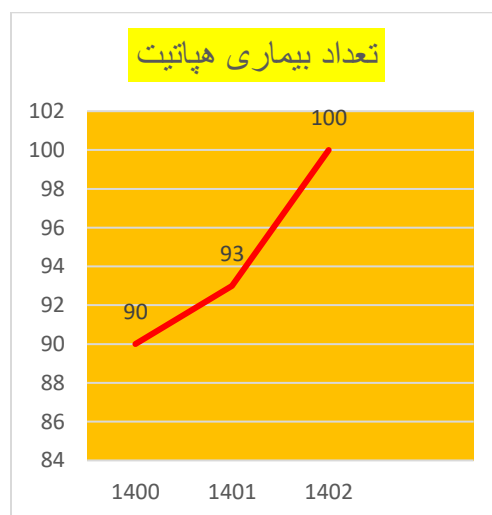
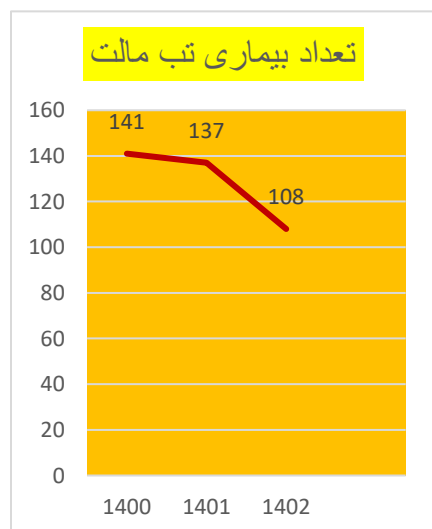
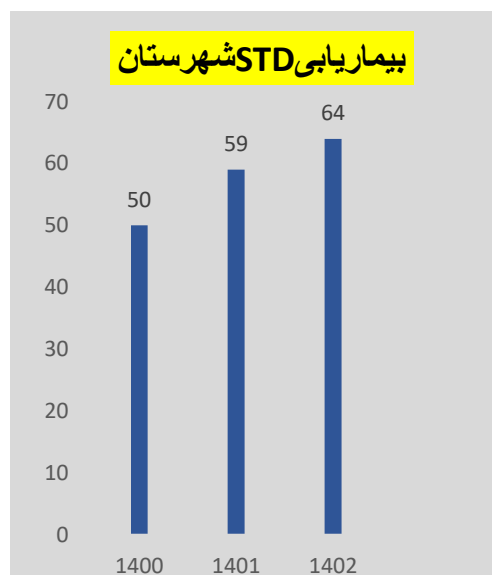
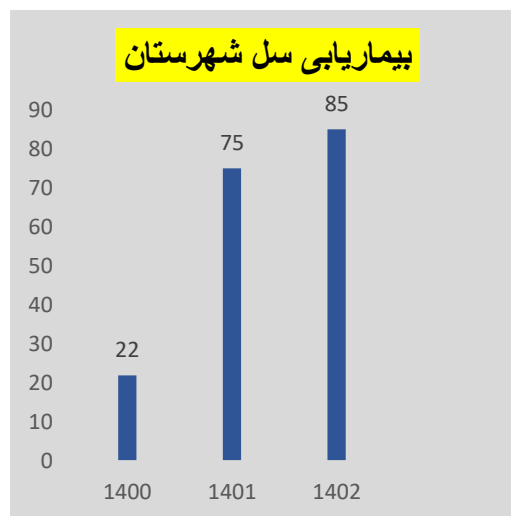
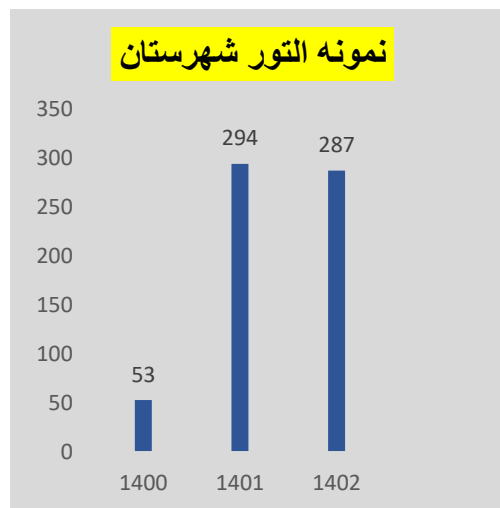
درصد شناسایی بیماران قلبی عروقی



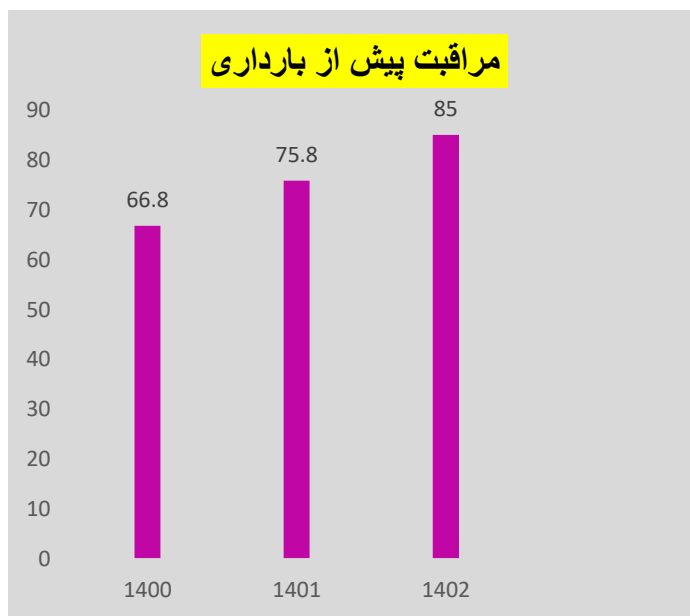
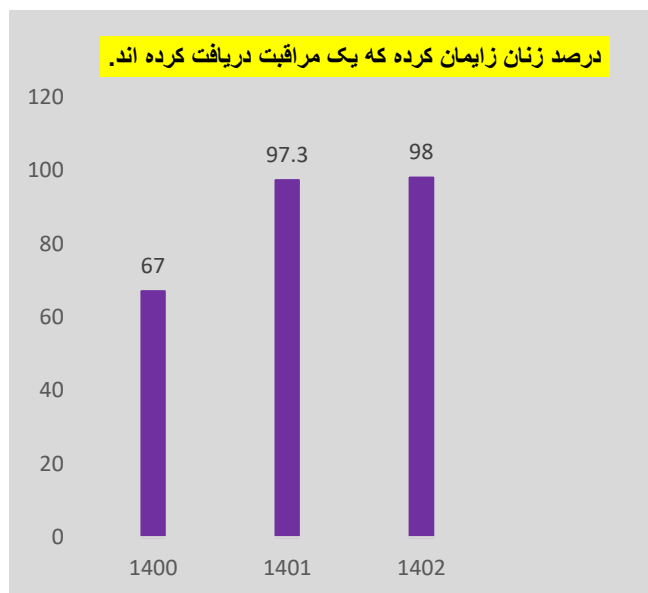
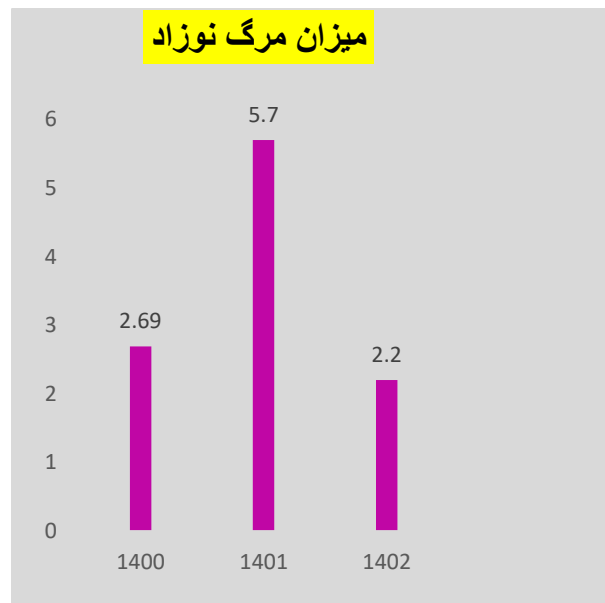
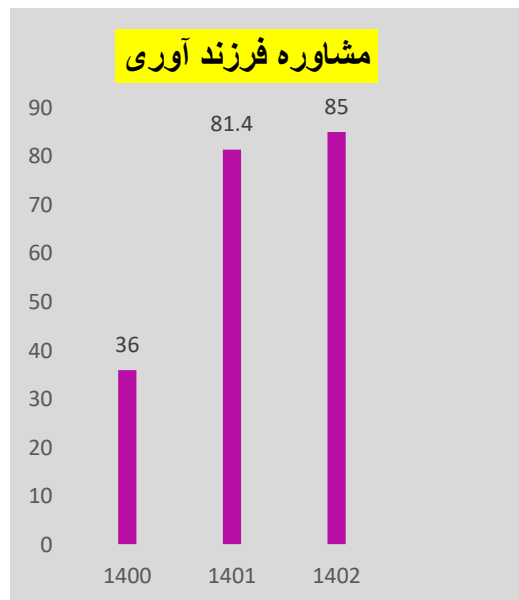
درصد انجام غربالگری هیپوتیروئیدی نوزادان

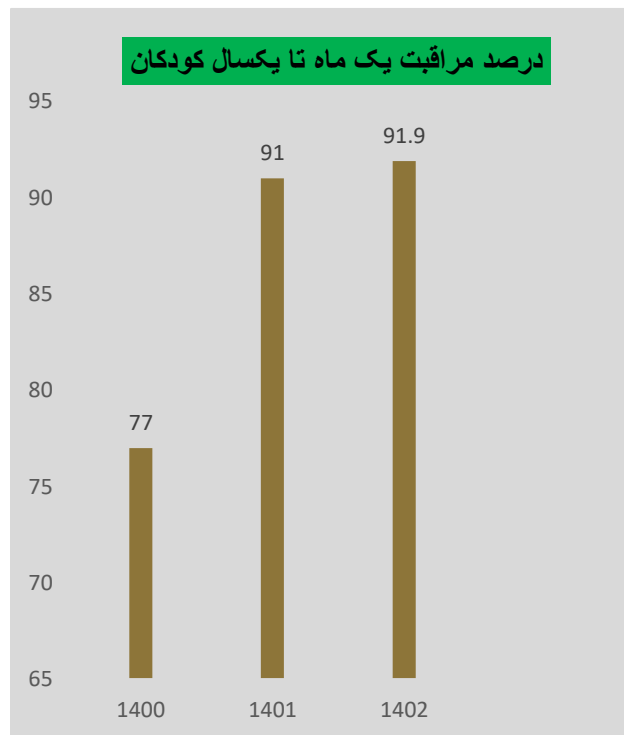
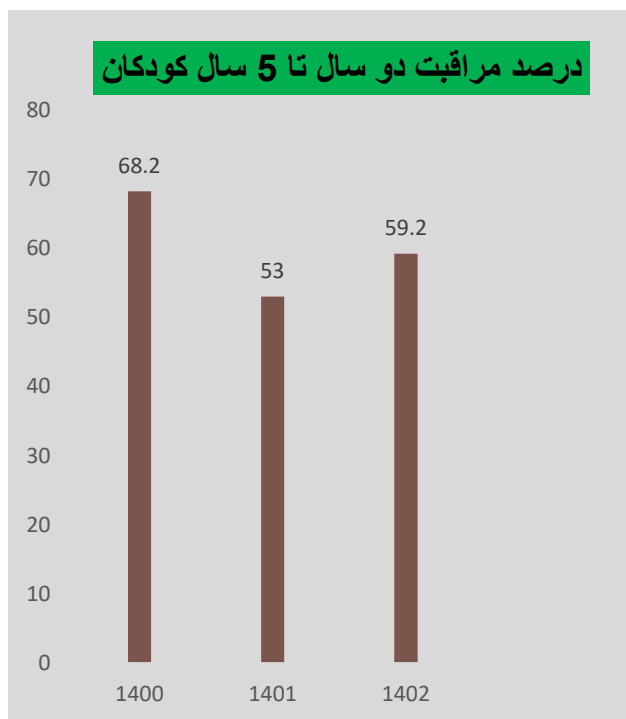
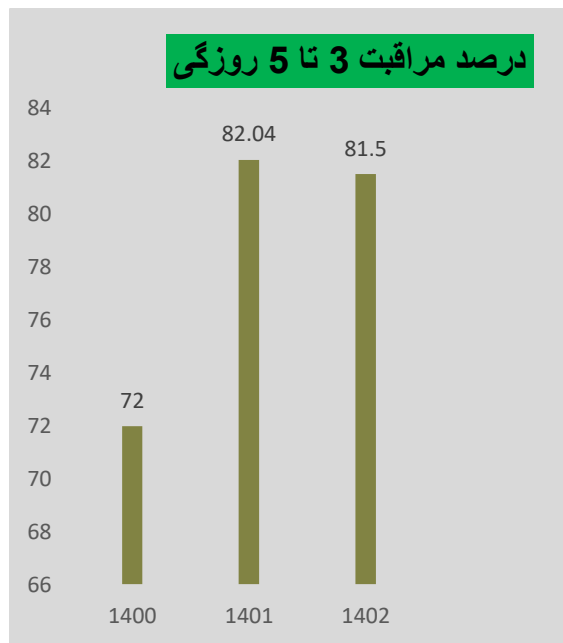
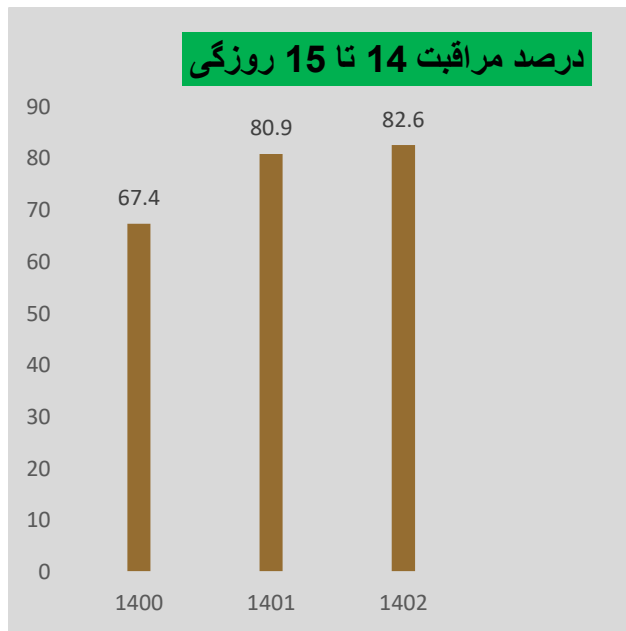


بیماریهای واگیر

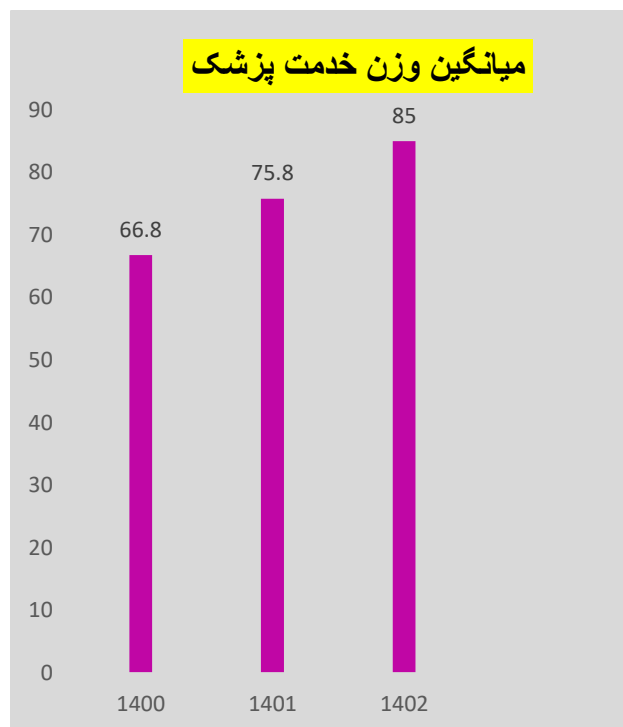


بهداشت خانواده، جمعیت

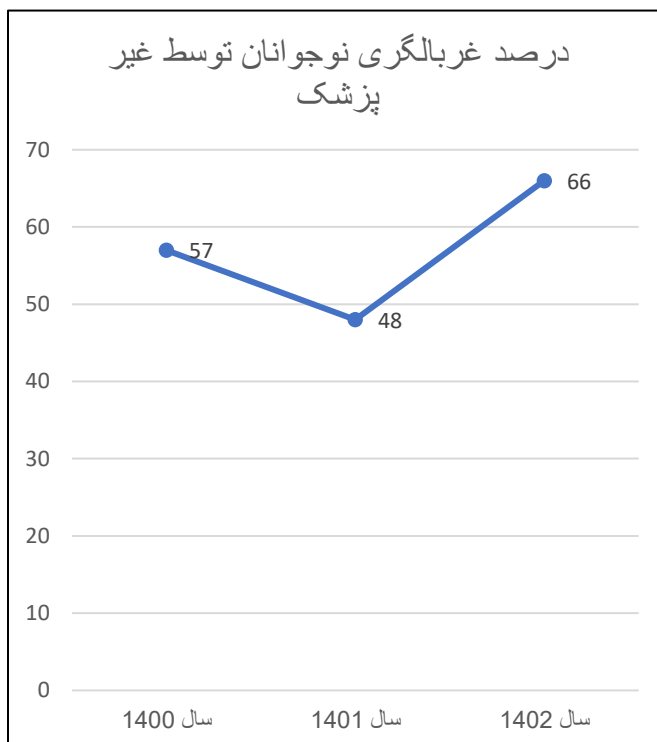
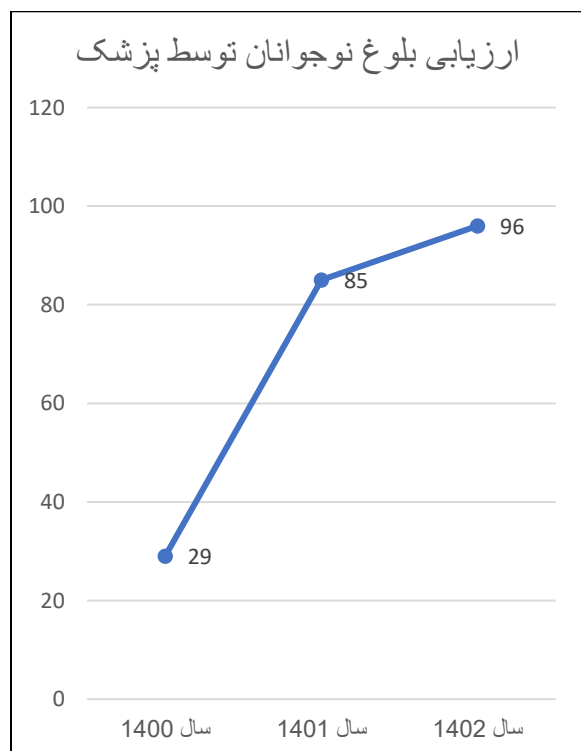
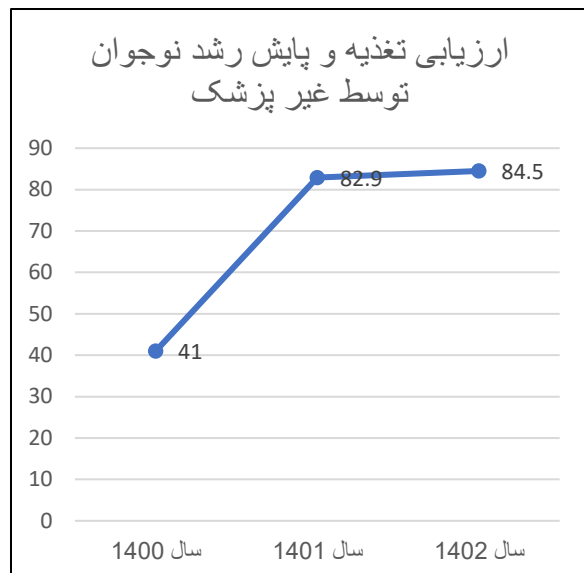




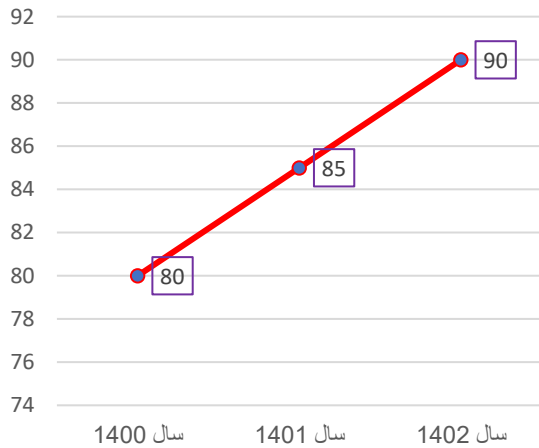
گسترش



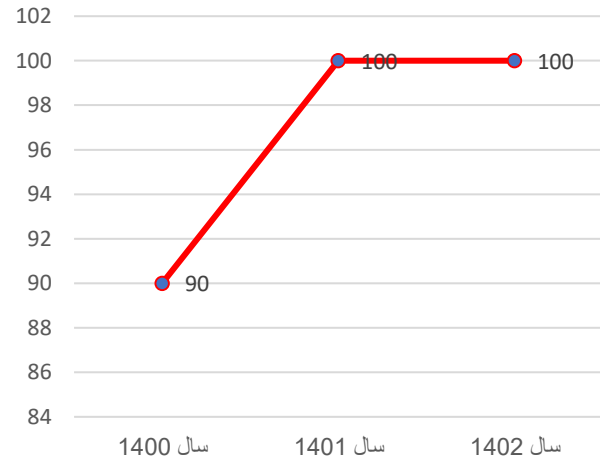
مدارس



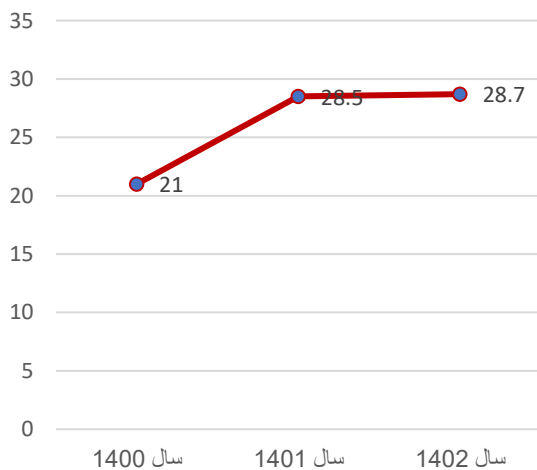
درصد دانش آموزان گروه هدف آموزش بلوغ



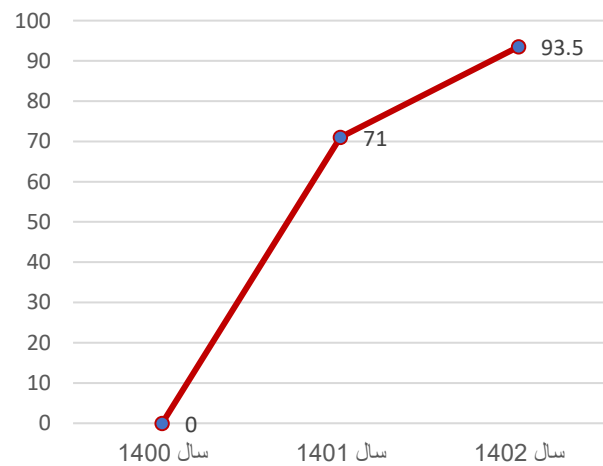
درصد سنجش دانش آموزان گروه هدف توسط پزشک



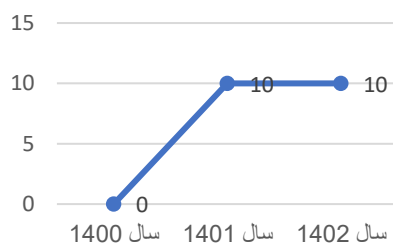
درصد غربالگری جوانان توسط پزشک



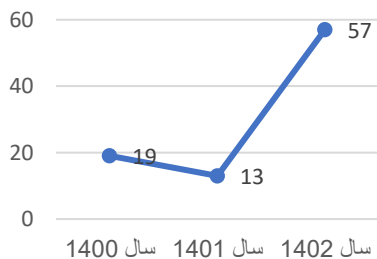
درصد ارزیابی اختلالات اسکلتی عضلانی نوجوانان توسط پزشک



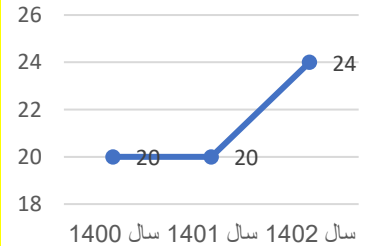
درصد فرایند آموزش محور سوانح و حوادث



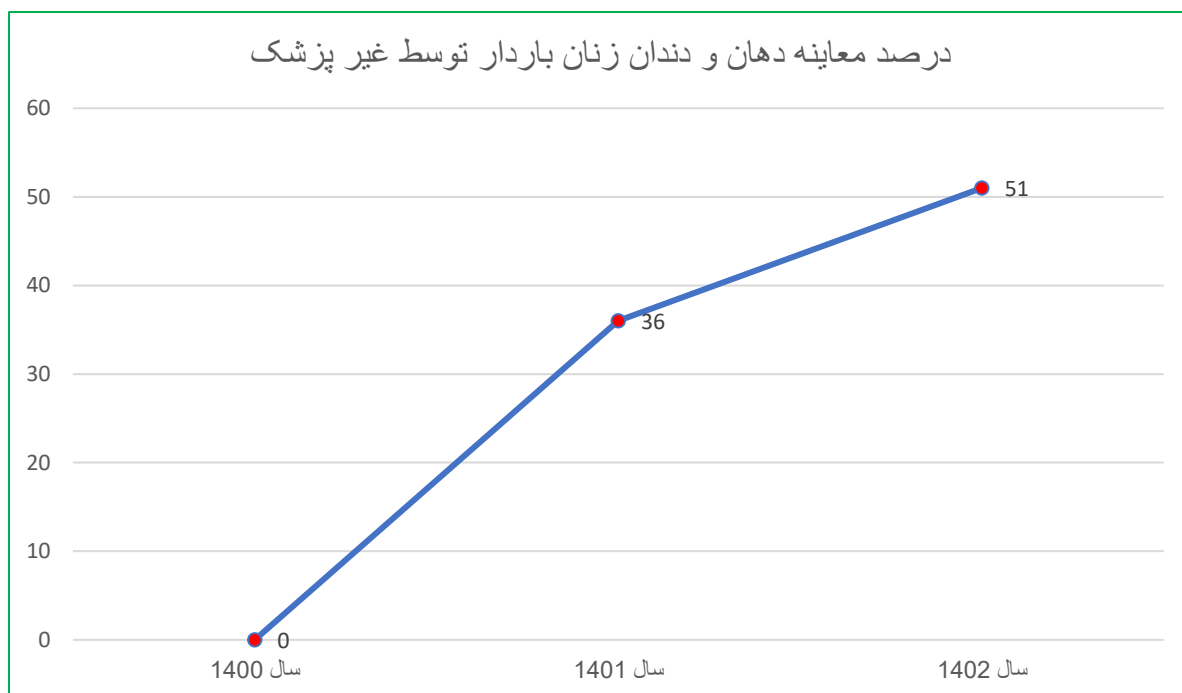
درصد آموزش فرایند آموزش محور آموزش رفتار های پر خطر

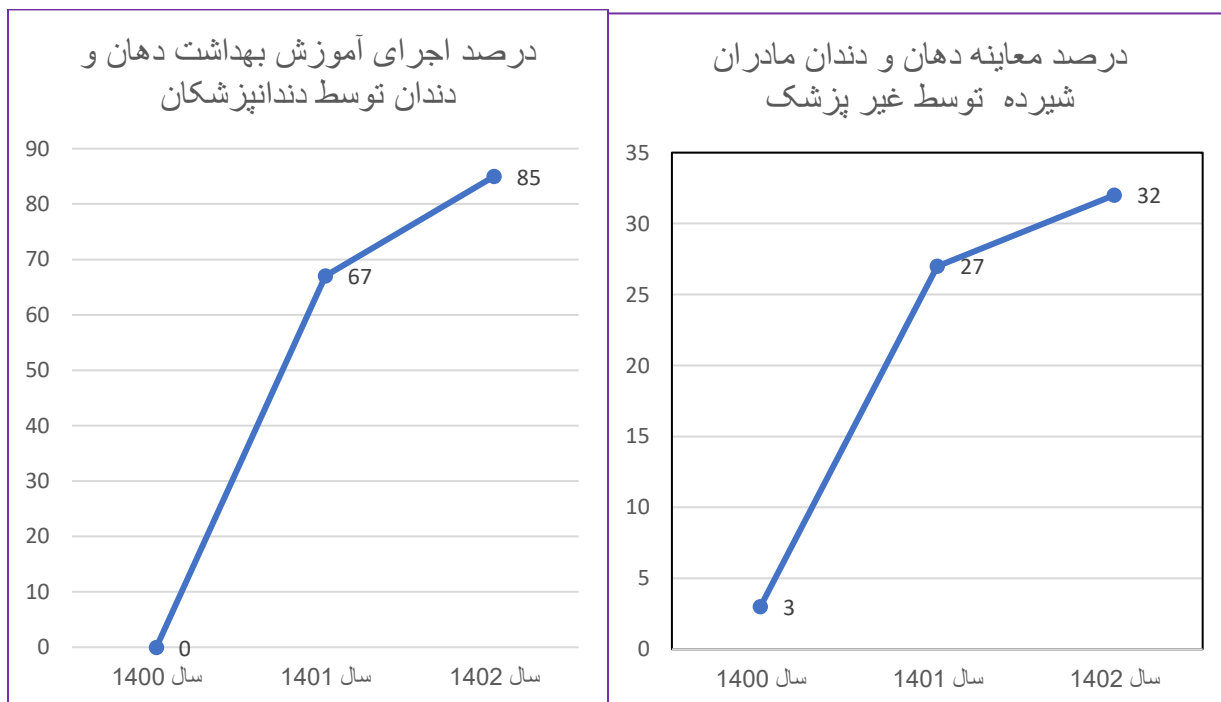
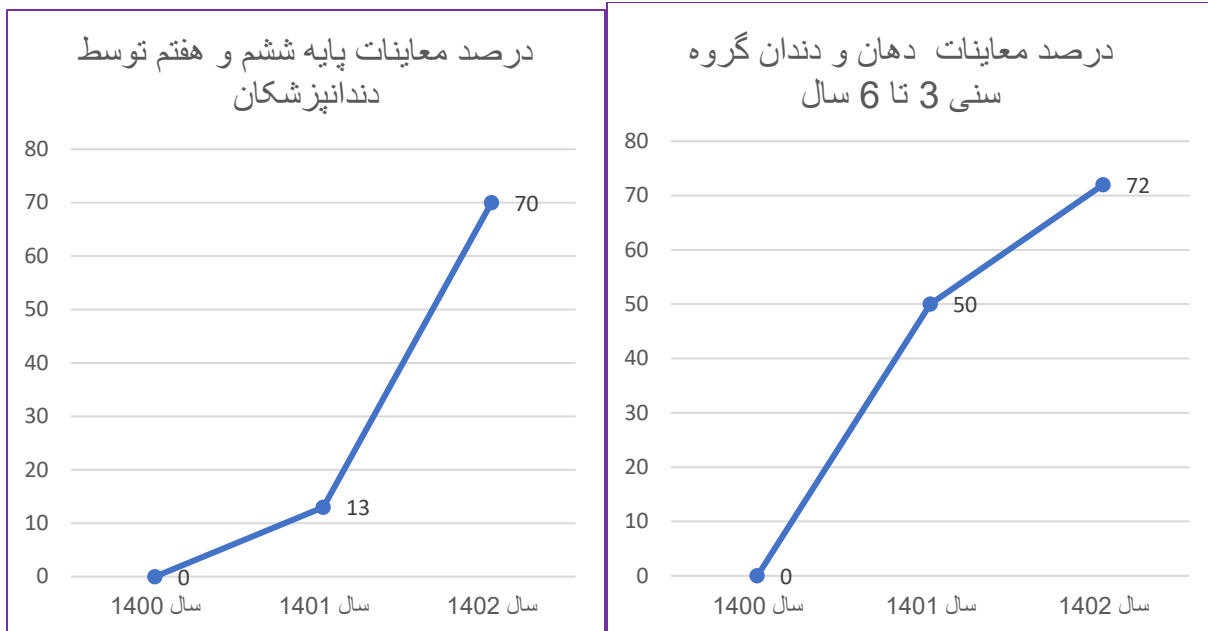


درصد آموزش فرایند محور ازدواج سالم

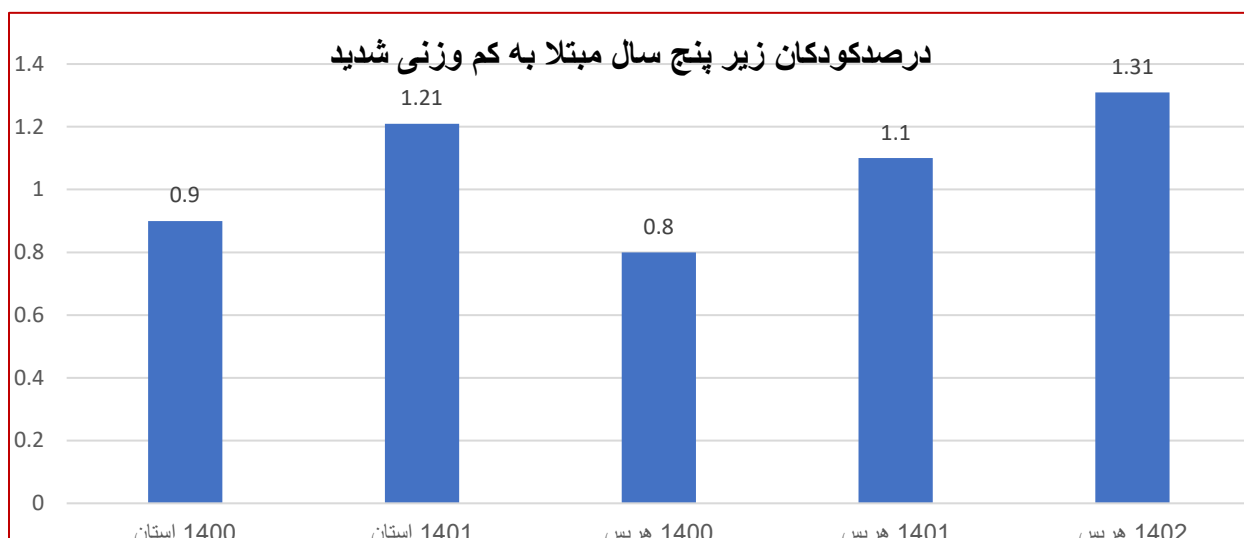


آمار دهان و دندان

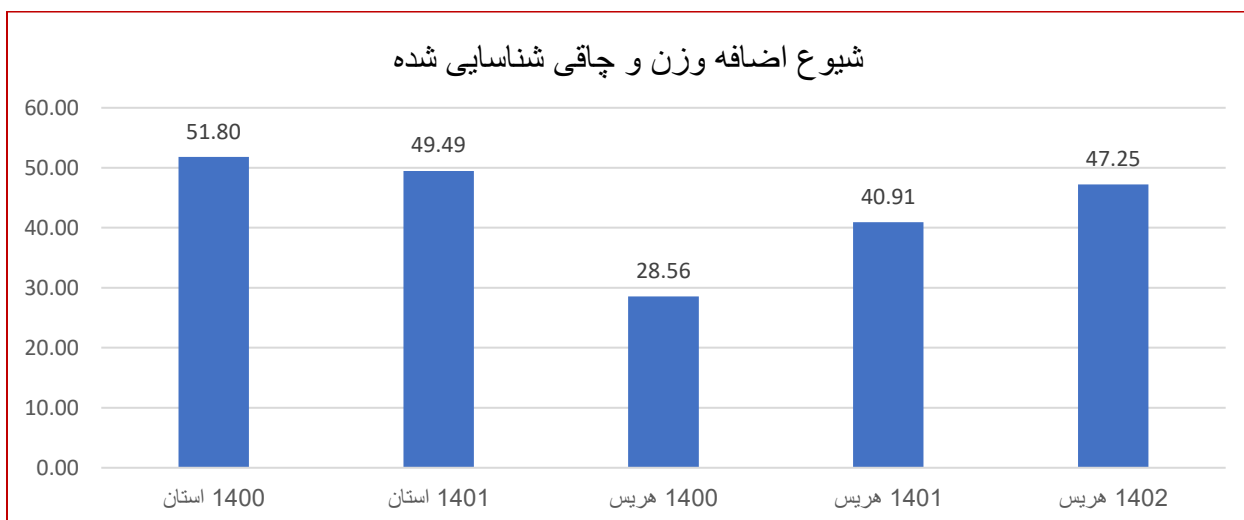




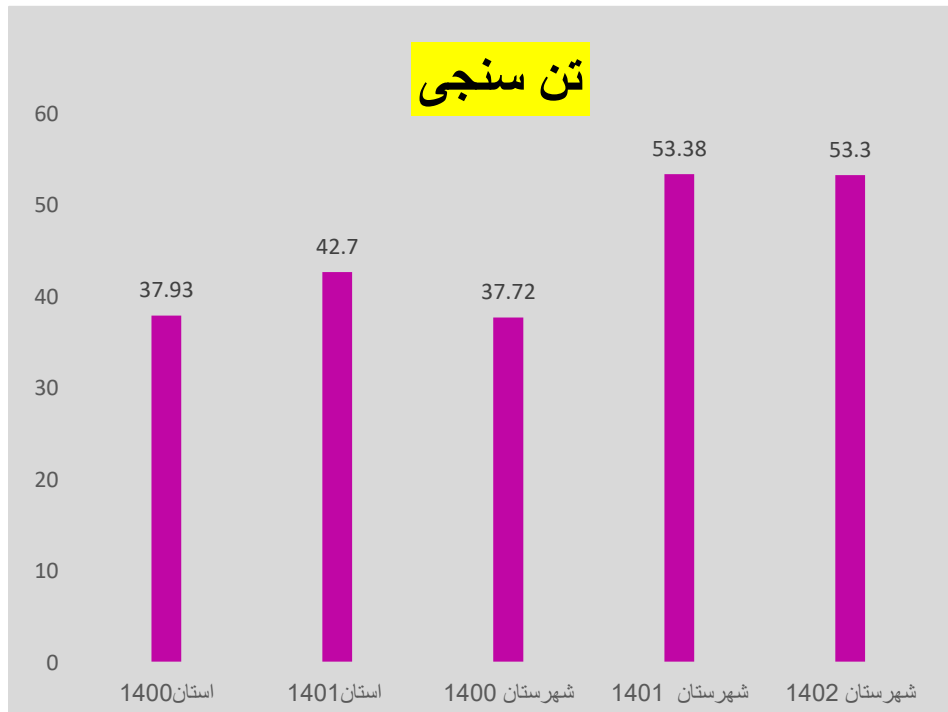
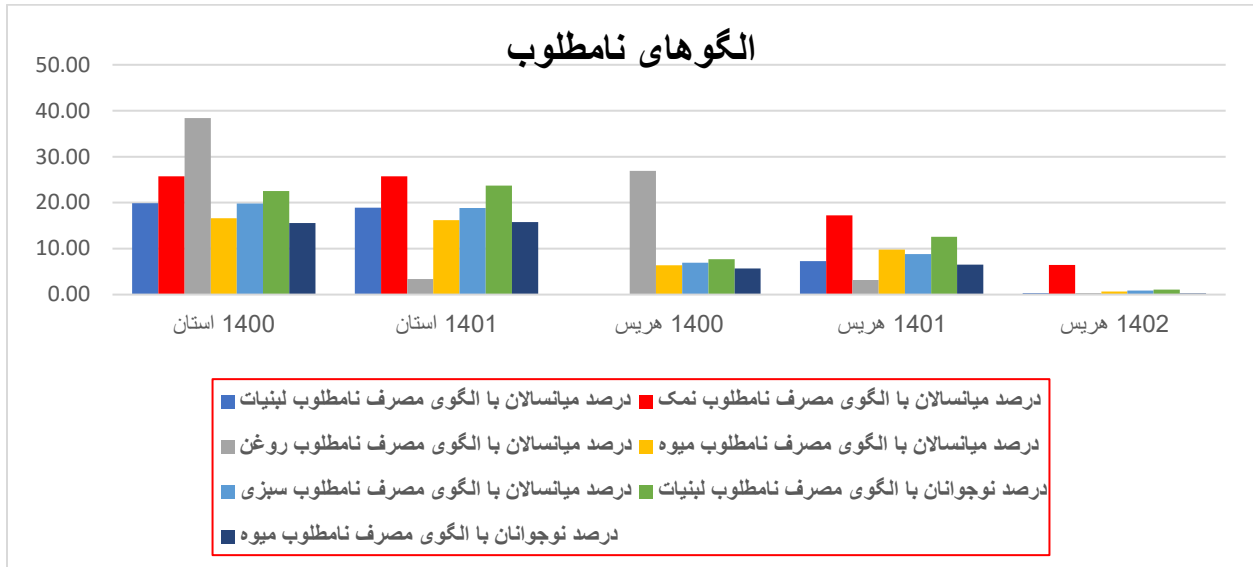
تغذیه



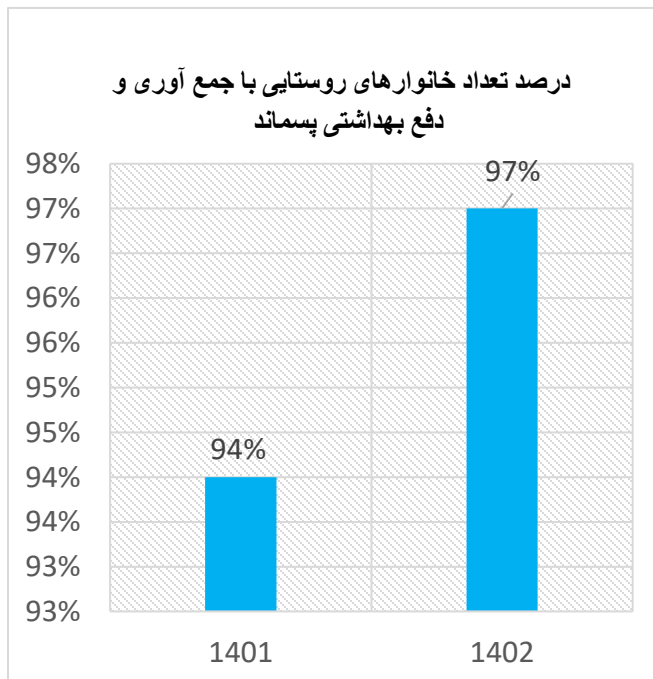
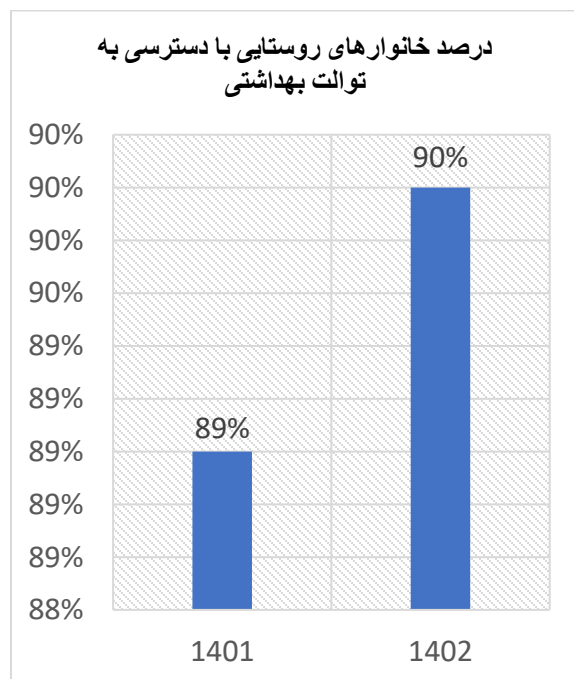
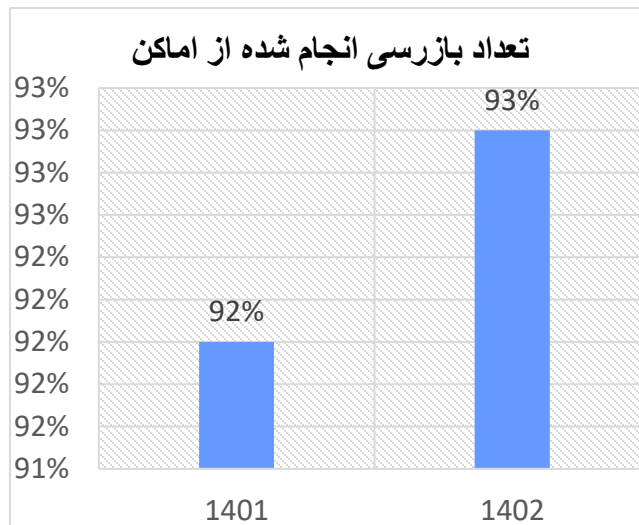
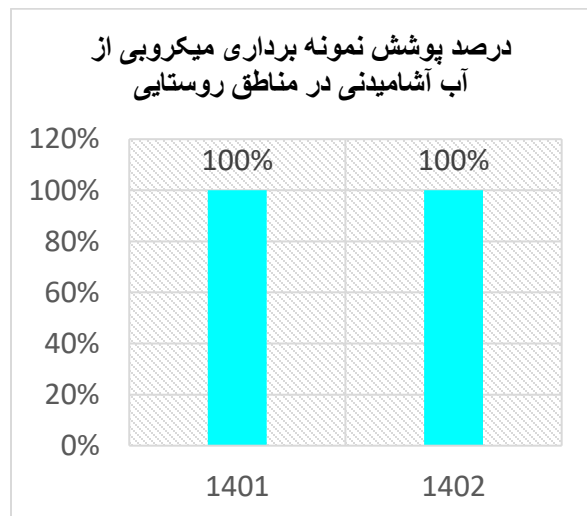
تحلیل: سو تغذیه در دو سال اخیر از میانگین استان کمتر بوده و در سال جاری هنوز میانگین استان برآورد نشده است. ولی روند افزایشی به علت واقعی بودن آمار و افزایش دقت سنجش میباشد.

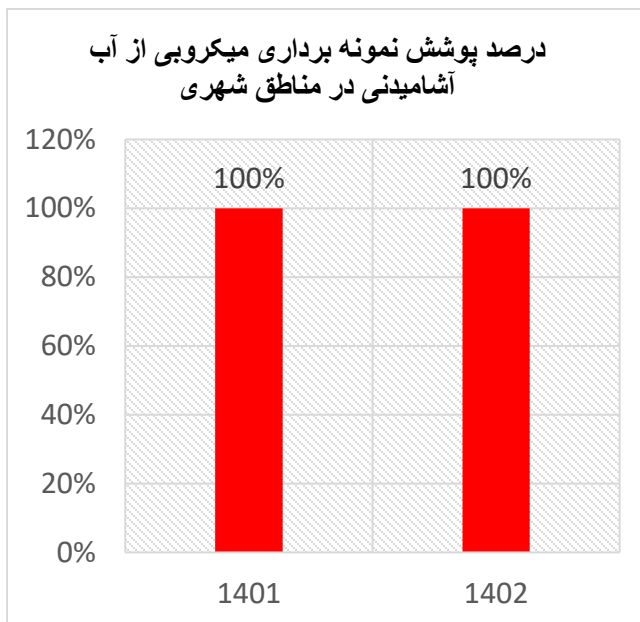
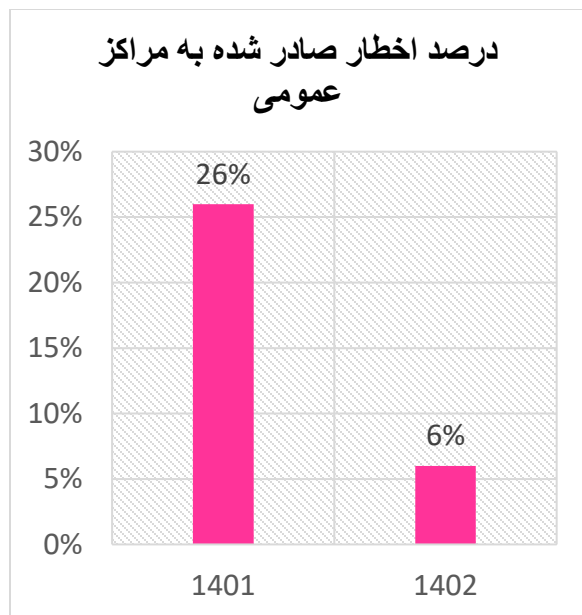


علی رغم کاهش بودن شیوع چاقی و اضافه وزن در سطح استان با توجه به افزایش تن سنجی در سطح شهرستان شناسایی افراد چاق و اضافه وزن افزایش یافته است و کمتر از میانگین استانی است.

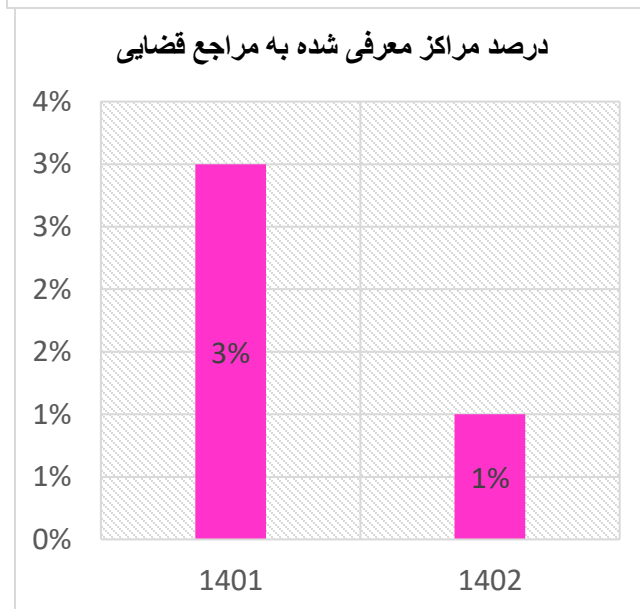


بهداشت محیط





تحلیل: با توجه به افزایش بازدیدها و اخطارهای صادر شده در سال ۱۴۰۱، مشکلات برطرف شده و درصد اخطار صادر شده در سال ۱۴۰۲ کاهش یافته



بهداشت حرفه ای

